

2023年11月15日

「みんなの健活プロジェクト」「地元の元気プロジェクト」の実績について  
～「健康寿命の延伸」「地方創生の推進」に貢献～

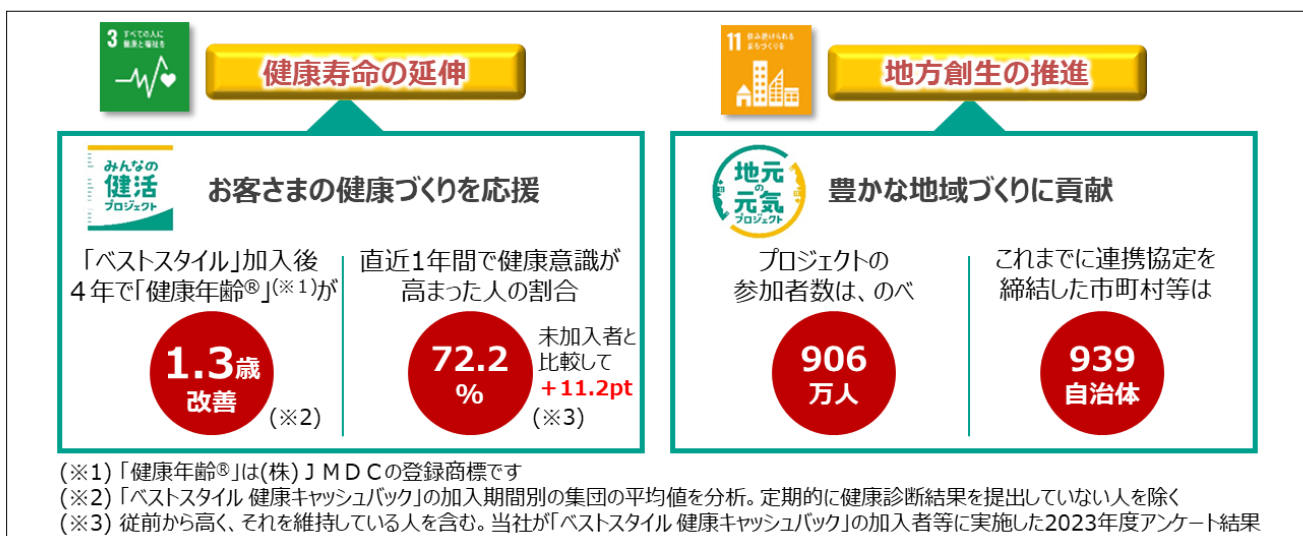
明治安田生命保険相互会社（執行役社長 永島 英器）は、企業理念「明治安田フィロソフィー」を経営の根幹に据え、「10年後（2030年）にめざす姿」を『ひとに健康を、まちに元気を。』最も身近なリーディング生保へ」と定めております。また、SDGsにおける17のゴールのうち、「健康寿命の延伸」「地方創生の推進」を特に注力する優先課題に設定し、課題解決に向け取り組んでいます。

具体的には、お客さまの健康増進を応援する「みんなの健活プロジェクト」<sup>(注1)</sup>と、地域社会が抱えるさまざまな課題・ニーズに応じていくことをめざす「地元の元気プロジェクト」<sup>(注2)</sup>の2「大」プロジェクトを通じ、社会課題の解決につながる取組みを推進しています。

「みんなの健活プロジェクト」では、「けんしん（健康診断・がん検診）」の受診と病気の「予防」を後押しする健康増進型の「商品」、健康をささえ応援する「サービス」、健康づくりに役立つイベントなどの「アクション」を継続的に提供・拡充してきており、蓄積された健康診断結果データからは、お客さまの健康状態の改善が確認されました。

「地元の元気プロジェクト」では、2023年9月末までに939自治体<sup>(注3)</sup>と連携協定を締結しました。自治体や日本プロサッカーリーグ（以下、Jリーグ）、日本女子プロゴルフ協会（以下、JLPGA）等のスポーツ団体との協働による当社ならではの取組みに加え、各地域の抱える課題の解決に取り組んでいます。多くの方にご参加いただき、自治体からも高い評価をいただいています。

当社は、今後も2「大」プロジェクトを通じ、みなさまの健康づくりと豊かな地域づくりへの貢献に取り組んでまいります。



(注1) プロジェクト詳細：<https://www.meijiyasuda.co.jp/brand/kenkatsu/>

(注2) プロジェクト詳細：<https://www.meijiyasuda.co.jp/brand/jimotonogenki/>

(注3) 39都道府県および900市区町村

【ご照会先】  
広報部 広報グループ TEL 03-3283-8054

ひとに健康を、まちに元気を。

みんなの健活プロジェクト



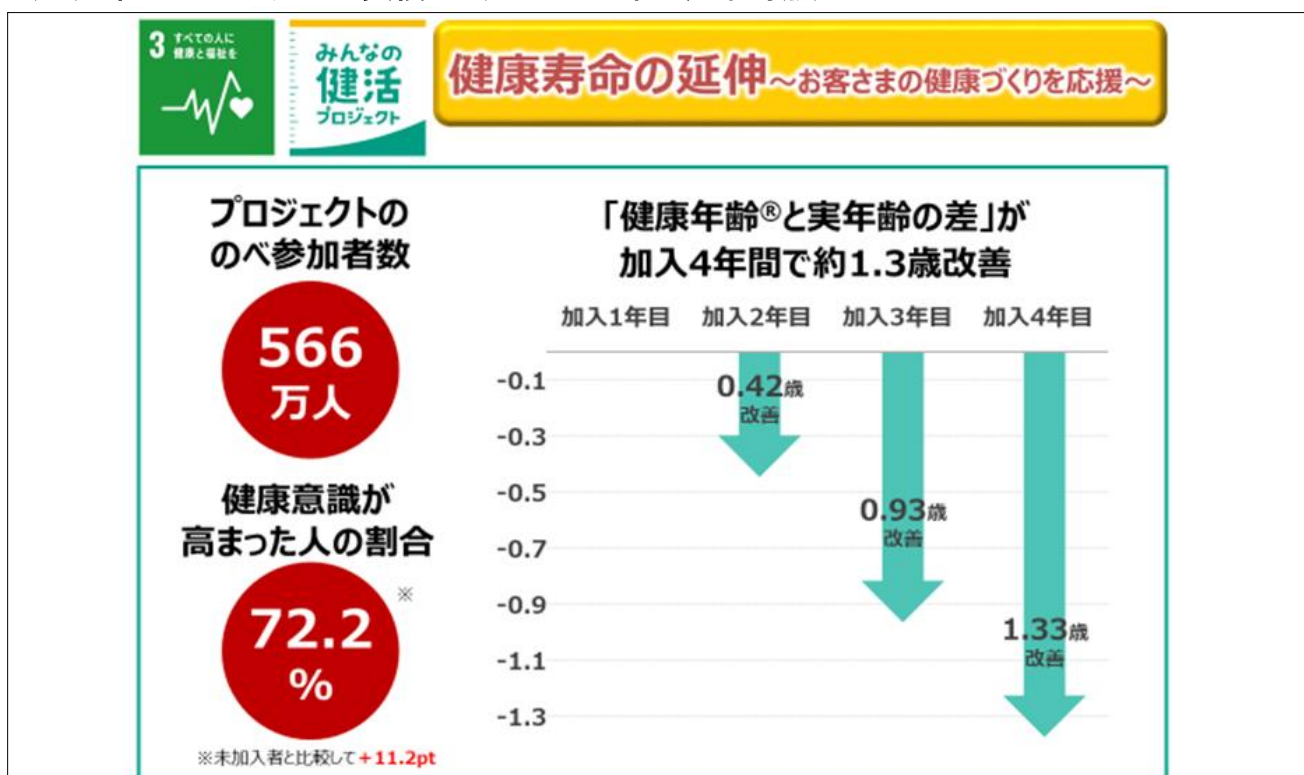
## 2. 「みんなの健活プロジェクト」について

### (1) プロジェクトの概要・コンセプト

平均寿命が延びる一方、認知症や介護などのリスクが増加し、人生100年時代を自分らしく生きるための健康づくりが必要となっています。

「みんなの健活プロジェクト」では、「けんしん（健康診断・がん検診）」の受診と病気の「予防」を後押しする健康増進型の「商品」、病気の予防・早期発見のためのプロセスを支援する「サービス」、未加入者を含めた幅広いお客さまを対象とする「アクション」の3つの分野で、継続的な健康増進をサポートしています。

### (2) 本プロジェクトの実績 (2023年9月末時点)



「みんなの健活プロジェクト」の取組みの結果、健康増進型保険の加入者数と健康増進イベントの参加者数を合計したプロジェクト参加者数は、のべ566万人に達しました。

さらに、「ベストスタイル 健康キャッシュバック」にご加入のお客さまについて、加入期間に応じた、総合的な健康状態の改善効果がみられました。具体的には、蓄積された健康診断結果データをもとに、医療ビッグデータを活用し、総合的な健康状態を年齢で表す「健康年齢®」を統計的に算出のうえ、健康年齢と実年齢の差である「健康年齢差」(注4)を分析。加入4年目に提出された健康診断結果の「健康年齢差」は、加入1年目に提出された健康診断結果の「健康年齢差」よりも平均で約1.3歳改善しました。

また、「ベストスタイル 健康キャッシュバック」の加入者に対するアンケート調査の結果、加入者のうち、健康意識が前年よりも改善、もしくは高い状態を維持している方の割合は72.2%となり、未加入者よりも11.2pt高いことが確認できました。

(注4) 健康年齢が実年齢より若いほど(「健康年齢差」のマイナス幅が大きいほど)、同性・同年代と比べて入院する可能性が低いことを意味します






## 2. 「地元の元気プロジェクト」について

### (1) プロジェクトの概要・コンセプト

「地元の元気プロジェクト」では、「地域のみなさまの心身の健康保持・増進」や「地元への愛着と暮らしやすさの向上」、「地域を支える企業・団体の持続的成長」に資する取組みを通じ、豊かな地域づくりへの貢献をめざしています。その実現に向け、「つながり、ふれあい、ささえあう地域社会を。」をコンセプトに、2020年度から全社横断の取組みとして展開しています。



**つながり、ふれあい、ささえあう地域社会を。**

地域の橋渡し役として「社会的なつながり」を提供し、  
地域のみなさまと各地域の資源・コミュニティをつなげることで、「地方創生の推進」への貢献をめざす

**地域のみなさまの  
心身の健康保持・増進**

- 道の駅での健康増進イベント
- Jリーグ・日本女子プロゴルフ協会等と連携したスポーツイベント
- 認知症予防に向けた「大人の塗り絵コンクール」
- 日本赤十字社と連携した献血の普及啓発活動

**地元への愛着と  
暮らしやすさの向上**

- 公民館等での「MY定期講座」
- 祭事への助成・運営参画
- 地元アスリート応援プログラム
- 学校での金融・保険教育
- 生活課題の解決の一助となる行政サービス案内



**地域を支える企業・団体の  
持続的成長**

- 協会けんぽと連携した中小企業の健康経営サポート
- 外部提携企業等と連携したサステナビリティ分野の取組みサポート
- 私の地元応援ファンドの設定

**取組みの基盤**

- 自治体との連携協定：939自治体（39都道府県、900市区町村）
- 私の地元応援募金の寄付：1,907団体に総額25.3億円
- Jリーグ・日本女子プロゴルフ協会とのパートナーシップ
- ⊕ 地域課題解決スキーム（産学官との協業等）

### (2) 本プロジェクトの実績（2023年9月末時点）

**地方創生の推進**～豊かな地域づくりに貢献～

プロジェクトのべ参加者数

906  
万人

**社会的つながりの提供**

主な取組み

- 大人の塗り絵のべ参加者数	19万人
- 全国の公民館との連携数	3969カ所
- 金融・保険教育のべ実施数	1320回
- 健康企業認定支援サービス	2.6万企業

---

自治体との  
連携協定数

939  
自治体

自治体満足度  
総合評価

96.0  
%

私の地元  
応援募金総額

25.3  
億円

※満足・やや満足の合計割合

全国を網羅する約1,100の営業拠点、および約47,000人の従業員ネットワークを強みとして、以下3点を基盤に、各地域における地域活性化に向けた取組みを推進しており、のべ906万人に参加いただきました。

- ①全国939自治体（別紙1参照）との連携協定の締結など、市区町村単位での自治体や地域の公共セクターとの強固な関係を構築（自治体と連携した協働取組みをのべ9,227回実施。連携協定に対する自治体アンケートでは96%が肯定的回答）
- ②当社従業員がゆかりのある地域を指定して行なう任意の募金に、会社拠出分を上乗せした「私の地元応援募金」による自治体等への支援を実施し、のべ1,907団体に対し、25.3億円を寄付
- ③Jリーグ・JLPGAとの強固なパートナーシップに加えて、個別の地域において、支社等による地域課題解決のスキーム（産学官との協業等）を構築（参考1参照）

### 地域のみなさまの心身の健康保持・増進

- ・全国720の道の駅と連携し、ご来場者や駅関係者を対象に、健康測定会やスポーツ大会等のさまざまな健康増進イベントを、のべ2,524回開催しています。
- ・Jリーグや全国60のJクラブと協働し、世代を問わず気軽にご参加いただけるウォーキングイベント「Jリーグウォーキング」をのべ263回開催（参加者数はのべ67,773人）したほか、地元Jクラブの選手等から直接指導が受けられる「小学生向けサッカー教室」をのべ1,338回開催（参加者数はのべ93,719人）しています。
- ・JLPGAとの新たな協働取組みとして、2022年度より「小学生向けスナッグゴルフ教室」を10カ所で開催しています。
- ・認知症予防に向けた「大人の塗り絵コンクール」を2022年度から計3回実施し、のべ189,716人の方にご参加いただいています。
- ・日本赤十字社、Jリーグと連携した献血の普及啓発活動「シャレン！で献血」を今年度から新たに開始しており、Jクラブ・JFL等とのスタジアムでの献血イベントは累計58回開催しました。

<Jリーグウォーキングの様子>



<スナッグゴルフ教室の様子>



<「大人の塗り絵コンクール」金賞作品例>



<シャレン！で献血の様子>



**地元への愛着と暮らしやすさの向上**

- ・全国3,969の公民館と連携し、健康や睡眠、介護・認知症、相続、防災等の暮らしに関わるさまざまな問題をテーマとした「MY定期講座」をこれまでに6,351回開催しています。
- ・地元で受け継がれる全国332の祭事に協賛するとともに、地域のみなさまへの事前PR活動や当日の運営ボランティアとして当社従業員が参画しています。
- ・地元から世界をめざす若手アスリートを地域一体となって応援することを通じ、地域の一体感醸成や子どもたちの夢・地元愛をはぐくむことに貢献する「地元アスリート応援プログラム」を2020年度から展開しており、4年目となる2023年度は、75人（43都道府県）の競技活動を支援しています。
- ・子どもたちの金融リテラシー向上を目的として、「人生100年時代の『自助』」をテーマに、クイズやグループワークなどを交えた、「お金」と「保険」についての出張授業を、累計1,320回開催しています。
- ・2022年10月から、MYリンクコーディネーター等（営業職員）が地域のみなさまの健康、介護・認知症、子育て等にかかる生活上の課題をお伺いし、その課題解決の一助となる行政サービスをご案内する活動を開始しており、累計201,413回実施しています。

<公民館でのMY定期講座の様子>



<応援する地元アスリート（一例）>

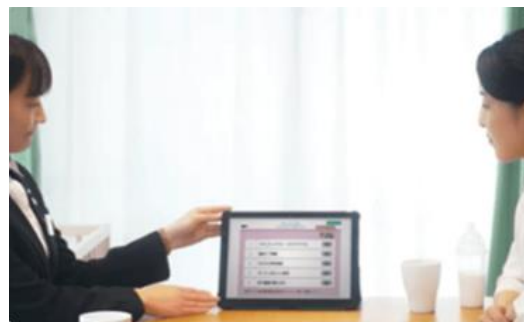


長澤 愛羅 選手

### <金融・保険教育の様子>



### <行政サービスのご案内イメージ>



### 地域を支える企業・団体の持続的成長

- ・地元企業の従業員のみなさまが心身ともに健康で意欲的に働ける環境づくりに向け、41都道府県の協会けんぽ支部と連携協定を締結し、26,964企業の健康経営をサポートしています。
- ・聴こえに悩む方の社会的孤立という社会課題の解決に貢献するため、当社シニア職員が発案し、製品化された電話音声明瞭器「サウンドアーチ」を、当社と連携協定を締結する全国の地方自治体に、2023年5月から順次お届けしており、これまでに累計276自治体へ寄贈しています。
- ・資産運用分野の取り組みとして、公募投信を活用した地元企業への投資を計画しており、その第1号事例として、新潟県にゆかりのある上場企業を投資対象とし、運用管理費用（信託報酬）の一部を「新潟県の未来づくり」を支援するために寄付する「にいがた未来応援グローバル株式ファンド」に投資しています。

### <電話音声明瞭器「サウンドアーチ」>





### (3) 本プロジェクトに対する感謝の声

「地元の元気プロジェクト」の取組みに対し、地域のみなさまや自治体・公共セクターのみなさまから感謝の声をいただいています。

#### 日本赤十字社 広島県赤十字血液センター 事業推進部 献血推進課 推進二係長 川岡さま

2023年4月から、私たち日本赤十字社は、明治安田生命およびJリーグと連携し、「シャレン！で献血」プロジェクトを開始しました。

昨今、特に若年層献血者の減少が課題となっている状況で、日本赤十字社は献血者数の増加のために色々な対策をしてきました。なかでも、献血の協力者は、いわゆるリピーターの方が多いため、初めて献血に協力する方の「きっかけ」づくりを重要な課題として取り組んできました。

「シャレン！で献血」の取組みとして、6月に地元Jクラブのホームゲームにおいて、スタジアムに献血バスを設置し、若い世代を中心に多くのサポーターの方に献血のご協力をいただきました。

「生まれて初めて献血した！」、「献血をしよう！と思う良いきっかけとなった。」などのお声をいただき、本プロジェクトの効果に驚きました。

今後も「シャレン！で献血」に、明治安田生命とJクラブとともに取り組み、少しでも多くの方の命を救うことができると考えております。

#### 足立区 あだち未来支援室 協働・協創推進課さま

多くの住民に足立区の行政サービスをご案内<sup>(※)</sup>いただき、誠に感謝しております。

行政サービスに限るものではないと思いますが、住民自らが積極的に情報を集めようとしない限りは、ホームページなどのWEB媒体を見ようとする事は少ないと思います。

「必要なサービス情報を必要な方に届ける」うえで、特に行政だけでは手の届きづらい方や場面において、明治安田生命のみなさまに、補完・ご協力いただいている取組みだと思えます。

また、実施いただいた住民の年齢層は、50～60代が最も多く、次いで30～40代となっています。用意されている行政サービスの内容から考えても、その年代が最も関心が高く、大変効果的な取組みだと認識しています。

今後も、引き続きご協力をいただけると幸いです。

(※) MYリンクコーディネーター等（営業職員）が生活上の課題をお伺いし、その課題解決の一助となる行政サービスをご案内する活動

**島根県 健康福祉部 子ども子育て支援課 課長補佐 松田さま**

島根県では、明治安田生命の専門性や知見を活用させていただき、県内の独身の方の結婚したいという希望を叶えられる環境づくりを進めています。

独身の方の結婚に対する思いの1つとして、「結婚はしたいが、結婚、子育てにはお金がかかる」という不安があることから、若手社会人向けにライフプランセミナーを企画していただきました。企画段階では、個別のリクエストにも応えていただき、ただ知識を得るだけでなく、自分で将来の生活を考えるきっかけとなる素晴らしいセミナーが実施できていると感じています。

また、日常的な県内企業への訪問時、従業員の方に対して、県が実施するイベントを案内するとともに、結婚に対する意識調査なども担っていただいています。

さらに、結婚への機運醸成を目的としたイベントも企画いただき、これまで島根県としてできなかった事業ができるようになるなど、大変感謝をしているところです。

明治安田生命とは、来年度以降も良きパートナーとして、「結婚支援」を通じた地域を元気にする取組みを協働して実施していきたいと考えています。

**徳島ヴォルティス 取締役 事業本部長 福島さま**

Jリーグクラブとして、徳島ヴォルティスは明治安田生命とともに、さまざまな「地元元気プロジェクト」を実施しております。

特に徳島ヴォルティスホームタウン自治体との連携において、ホームゲームでの健活ブース展開、日本赤十字社と連携した献血の普及活動、そしてスポンサー・法人会員とのゴルフ交流会等、クラブ独自では開催できないようなことも、ともに企画することで実現可能となっており、おかげさまで、徳島ヴォルティスの平均入場者数も大幅に増加しております。

明治安田生命は、地域に根差すJリーグクラブにとって最高のパートナーであり、当クラブに寄り添って応援していただき、「地域創生」に向けて一緒に考えて取り組んでいただいていることを心より感謝申し上げます。

これからもともに、地域に暮らす人々に笑顔と元気を提供できるように取り組んでまいりたいと思っております。

以 上

支社等による地域課題解決スキーム（産学官との協業等）の例

○島根結婚支援コンシェルジュ事業

- ・ 将来生活への不安を背景とした晩婚化や未婚率の上昇、および出生数の減少などの地域課題に対する島根県の事業
- ・ 県内独身者の結婚したいという希望が叶えられる環境を整備するため、各市町村間の連携による結婚支援事業の強化、民間団体への働きかけ、参加しやすい広域イベント等を実施
- ・ 上記を通じ、結婚に対する意識の醸成を図り、婚活を活性化する事業

<県知事との会談の様子>



左から、瀬戸 松江支社長、丸山 島根県知事、永島 取締役代表執行役社長、中野 株式会社ZWEI 代表取締役社長、加見 中国四国公法人部長

<イベントの様子>



## ○新潟こども地元愛プロジェクト

- ・地域のこどもたちと地域を支える大人たちが会う職業体験型イベントを開催
- ・「カッコいい大人」との出会いで 地元での職業選択や夢を描くきっかけを作り、地元への愛着と誇りを感じられる機会を創出
- ・企業・自治体が協力し、次世代の担い手となるこどもたちを応援するプロジェクト

### <イベントの様子>



## ○埼玉県フードドライブ事業

- ・県と協働で「フードドライブボックス」を県内企業に設置
- ・県内のJクラブと協働したスポンサー企業への参画勧奨により、当事業の活動の輪を拡大
- ・参画企業への定期的な訪問による食品の回収や、NPO法人等を通じた子ども食堂・フードパントリー等へのお届けを実施
- ・県内の食の支援が必要な家庭への救済を企図するとともに、食品ロス削減という社会課題の解決をめざす事業

### <回収ボックスイメージ>



## 都道府県別の地方自治体との連携協定締結状況（全国地方公共団体コード順）

（※ 1）◎包括連携協定 / ○健康増進に関する連携協定 （※ 2）下線は包括連携協定

都道府県	都道府県との締結状況（※ 1）	協定締結のある市区町村（※ 2）	市区町村との締結数
北海道	◎	札幌市/函館市/ <u>小樽市</u> /旭川市/室蘭市/釧路市/北見市/夕張市/岩見沢市/網走市/留萌市/苫小牧市/芦別市/江別市/赤平市/土別市/名寄市/三笠市/ <u>根室市</u> /千歳市/滝川市/砂川市/歌志内市/深川市/登別市/恵庭市/伊達市/北広島市/石狩市/北斗市/当別町/福島町/知内町/木古内町/ <u>七飯町</u> / <u>八雲町</u> / <u>長万部町</u> / <u>江差町</u> / <u>厚沢部町</u> / <u>乙部町</u> / <u>松前町</u> / <u>今金町</u> / <u>せたな町</u> /余市町/奈井江町/ <u>上砂川町</u> / <u>鷹栖町</u> / <u>東神楽町</u> / <u>比布町</u> / <u>愛別町</u> / <u>上川町</u> / <u>東川町</u> / <u>中富良野町</u> / <u>剣淵町</u> / <u>増毛町</u> / <u>美幌町</u> / <u>津別町</u> / <u>小清水町</u> / <u>訓子府町</u> / <u>大空町</u> / <u>厚真町</u> / <u>むかわ町</u> / <u>新ひだか町</u> / <u>音更町</u> / <u>広尾町</u> / <u>豊頃町</u> / <u>浜中町</u> / <u>標茶町</u> / <u>白糠町</u> / <u>中標津町</u> / <u>羅臼町</u>	71
青森県	◎	青森市/弘前市/ <u>八戸市</u> /黒石市/五所川原市/ <u>十和田市</u> / <u>三沢市</u> /むつ市/つがる市/平川市/平内町/今別町/蓬田村/外ヶ浜町/鱒ヶ沢町/深浦町/藤崎町/中泊町/ <u>六戸町</u> / <u>大間町</u> /佐井村/ <u>三戸町</u> / <u>五戸町</u> / <u>田子町</u> / <u>階上町</u>	25
岩手県	◎	盛岡市/宮古市/大船渡市/久慈市/遠野市/一関市/釜石市/二戸市/奥州市/滝沢市/ <u>雫石町</u> / <u>紫波町</u> / <u>矢巾町</u> / <u>西和賀町</u> /平泉町/ <u>金ヶ崎町</u> / <u>山田町</u> / <u>岩泉町</u> / <u>田野畑村</u> / <u>野田村</u> / <u>九戸村</u> /洋野町	22
宮城県	◎	仙台市/石巻市/塩竈市/気仙沼市/名取市/多賀城市/登米市/大崎市/七ヶ宿町/大河原町/山元町/ <u>七ヶ浜町</u> / <u>利府町</u> /加美町/南三陸町	15
秋田県	◎	能代市/大館市/鹿角市/由利本荘市/ <u>潟上市</u> / <u>大仙市</u> /小坂町/ <u>藤里町</u> /東成瀬村	9
山形県	◎	山形市/米沢市/鶴岡市/酒田市/新庄市/寒河江市/ <u>上山市</u> / <u>長井市</u> /天童市/ <u>東根市</u> /尾花沢市/ <u>南陽市</u> / <u>山辺町</u> / <u>中山町</u> / <u>舟形町</u> / <u>鮭川村</u> / <u>戸沢村</u> / <u>三川町</u>	18

福島県	◎	<u>福島市</u> / <u>会津若松市</u> / <u>郡山市</u> / <u>いわき市</u> / <u>白河市</u> / <u>須賀川市</u> / <u>喜多方市</u> / <u>二本松市</u> / <u>田村市</u> / <u>伊達市</u> / <u>桑折町</u> / <u>只見町</u> / <u>南会津町</u> / <u>会津坂下町</u> / <u>柳津町</u> / <u>三島町</u> / <u>西郷村</u> / <u>棚倉町</u> / <u>鮫川村</u> / <u>石川町</u> / <u>玉川村</u> / <u>三春町</u> / <u>小野町</u> / <u>檜葉町</u> / <u>富岡町</u> / <u>新地町</u>	26
茨城県	◎	<u>水戸市</u> / <u>土浦市</u> / <u>古河市</u> / <u>結城市</u> / <u>龍ヶ崎市</u> / <u>下妻市</u> / <u>常総市</u> / <u>常陸太田市</u> / <u>高萩市</u> / <u>北茨城市</u> / <u>笠間市</u> / <u>取手市</u> / <u>牛久市</u> / <u>ひたちなか市</u> / <u>守谷市</u> / <u>那珂市</u> / <u>筑西市</u> / <u>坂東市</u> / <u>かすみがうら市</u> / <u>神栖市</u> / <u>茨城町</u> / <u>大洗町</u> / <u>城里町</u> / <u>美浦村</u> / <u>阿見町</u> / <u>五霞町</u>	26
栃木県	◎	<u>宇都宮市</u> / <u>足利市</u> / <u>栃木市</u> / <u>鹿沼市</u> / <u>日光市</u> / <u>真岡市</u> / <u>矢板市</u> / <u>下野市</u> / <u>上三川町</u> / <u>益子町</u> / <u>茂木町</u> / <u>市貝町</u> / <u>芳賀町</u> / <u>壬生町</u> / <u>塩谷町</u>	15
群馬県	—	<u>前橋市</u> / <u>高崎市</u> / <u>桐生市</u> / <u>伊勢崎市</u> / <u>太田市</u> / <u>沼田市</u> / <u>館林市</u> / <u>渋川市</u> / <u>藤岡市</u> / <u>富岡市</u> / <u>安中市</u> / <u>みどり市</u> / <u>吉岡町</u> / <u>甘楽町</u> / <u>板倉町</u> / <u>明和町</u> / <u>千代田町</u> / <u>大泉町</u> / <u>邑楽町</u>	19
埼玉県	◎	<u>さいたま市</u> / <u>川越市</u> / <u>熊谷市</u> / <u>川口市</u> / <u>行田市</u> / <u>秩父市</u> / <u>所沢市</u> / <u>飯能市</u> / <u>加須市</u> / <u>本庄市</u> / <u>東松山市</u> / <u>春日部市</u> / <u>狭山市</u> / <u>羽生市</u> / <u>鴻巣市</u> / <u>深谷市</u> / <u>上尾市</u> / <u>草加市</u> / <u>越谷市</u> / <u>蕨市</u> / <u>戸田市</u> / <u>入間市</u> / <u>朝霞市</u> / <u>桶川市</u> / <u>久喜市</u> / <u>北本市</u> / <u>八潮市</u> / <u>三郷市</u> / <u>蓮田市</u> / <u>坂戸市</u> / <u>幸手市</u> / <u>鶴ヶ島市</u> / <u>日高市</u> / <u>吉川市</u> / <u>ふじみ野市</u> / <u>白岡市</u> / <u>伊奈町</u> / <u>嵐山町</u> / <u>小川町</u> / <u>川島町</u> / <u>吉見町</u> / <u>長瀨町</u> / <u>小鹿野町</u> / <u>寄居町</u> / <u>宮代町</u> / <u>杉戸町</u> / <u>松伏町</u>	47
千葉県	◎	<u>千葉市</u> / <u>銚子市</u> / <u>市川市</u> / <u>船橋市</u> / <u>館山市</u> / <u>木更津市</u> / <u>松戸市</u> / <u>野田市</u> / <u>茂原市</u> / <u>成田市</u> / <u>佐倉市</u> / <u>東金市</u> / <u>旭市</u> / <u>習志野市</u> / <u>柏市</u> / <u>勝浦市</u> / <u>市原市</u> / <u>八千代市</u> / <u>我孫子市</u> / <u>鴨川市</u> / <u>鎌ヶ谷市</u> / <u>君津市</u> / <u>富津市</u> / <u>四街道市</u> / <u>袖ヶ浦市</u> / <u>白井市</u> / <u>富里市</u> / <u>南房総市</u> / <u>香取市</u> / <u>山武市</u> / <u>いすみ市</u> / <u>大網白里市</u> / <u>神崎町</u> / <u>多古町</u> / <u>東庄町</u> / <u>九十九里町</u> / <u>一宮町</u> / <u>睦沢町</u> / <u>長生村</u> / <u>白子町</u> / <u>長柄町</u> / <u>長南町</u> / <u>大多喜町</u> / <u>御宿町</u> / <u>鋸南町</u>	45
東京都	◎	<u>千代田区</u> / <u>中央区</u> / <u>港区</u> / <u>台東区</u> / <u>墨田区</u> / <u>江東区</u> / <u>大田区</u> / <u>世田谷区</u> / <u>渋谷区</u> / <u>中野区</u> / <u>豊島区</u> / <u>板橋区</u> / <u>練馬区</u> / <u>足立区</u> / <u>八王子市</u> / <u>立川市</u> / <u>武蔵野市</u> / <u>三鷹市</u> / <u>青梅市</u> / <u>府中市</u> / <u>昭島市</u> / <u>調布市</u> / <u>町田市</u> / <u>日野市</u> / <u>東村山市</u> / <u>国立市</u> / <u>福生市</u> / <u>狛江市</u> / <u>東大和市</u> / <u>清瀬市</u> / <u>東久留米市</u> / <u>武蔵村山市</u> / <u>稲城市</u> / <u>羽村市</u> / <u>西東京市</u> / <u>瑞穂町</u> / <u>檜原村</u>	37

神奈川県	○	横浜市/川崎市/相模原市/横須賀市/平塚市/鎌倉市/藤沢市/小田原市/茅ヶ崎市/逗子市/三浦市/秦野市/大和市/伊勢原市/海老名市/座間市/南足柄市/綾瀬市/葉山町/寒川町/大磯町/二宮町/中井町/大井町/松田町/山北町/開成町/箱根町/真鶴町/湯河原町/愛川町/清川村	32
新潟県	○	新潟市/長岡市/三条市/柏崎市/新発田市/小千谷市/加茂市/見附市/村上市/燕市/糸魚川市/上越市/佐渡市/魚沼市/南魚沼市/出雲崎町/津南町	17
富山県	◎	富山市/高岡市/魚津市/氷見市/滑川市/黒部市/砺波市	7
石川県	—	七尾市/珠洲市/加賀市/羽咋市/かほく市/白山市/能美市/野々市市/津幡町/志賀町/宝達志水町/中能登町/穴水町/能登町	14
福井県	◎	福井市/敦賀市/小浜市/大野市/勝山市/鯖江市/あわら市/越前市/坂井市/永平寺町/高浜町/若狭町	12
山梨県	◎	富士吉田市/山梨市/大月市/韮崎市/南アルプス市/上野原市/市川三郷町/早川町/身延町/南部町	10
長野県	◎	長野市/松本市/上田市/岡谷市/飯田市/須坂市/小諸市/伊那市/駒ヶ根市/中野市/大町市/飯山市/茅野市/塩尻市/佐久市/千曲市/東御市/安曇野市/佐久穂町/高森町/生坂村/白馬村	22
岐阜県	○	岐阜市/大垣市/高山市/多治見市/関市/中津川市/美濃市/瑞浪市/羽島市/恵那市/美濃加茂市/土岐市/各務原市/可児市/山県市/瑞穂市/本巣市/郡上市/下呂市/海津市/岐南町/笠松町/養老町/垂井町/関ヶ原町/神戸町/輪之内町/安八町/揖斐川町/大野町/池田町/北方町/坂祝町/富加町/川辺町/七宗町/八百津町/白川町/東白川村/御嵩町/白川村	41
静岡県	◎	静岡市/浜松市/沼津市/三島市/富士宮市/伊東市/島田市/富士市/磐田市/焼津市/掛川市/藤枝市/御殿場市/下田市/裾野市/御前崎市/菊川市/東伊豆町/河津町/南伊豆町/松崎町/西伊豆町/函南町/清水町/長泉町/小山町/川根本町	27

愛知県	◎	<u>名古屋市</u> / <u>豊橋市</u> / <u>岡崎市</u> / <u>一宮市</u> / <u>瀬戸市</u> / <u>半田市</u> / <u>春日井市</u> / <u>豊川市</u> / <u>津島市</u> / <u>碧南市</u> / <u>刈谷市</u> / <u>豊田市</u> / <u>安城市</u> / <u>西尾市</u> / <u>蒲郡市</u> / <u>犬山市</u> / <u>常滑市</u> / <u>江南市</u> / <u>小牧市</u> / <u>稲沢市</u> / <u>新城市</u> / <u>東海市</u> / <u>知多市</u> / <u>知立市</u> / <u>尾張旭市</u> / <u>高浜市</u> / <u>豊明市</u> / <u>日進市</u> / <u>田原市</u> / <u>愛西市</u> / <u>清須市</u> / <u>北名古屋市</u> / <u>弥富市</u> / <u>あま市</u> / <u>長久手市</u> / <u>東郷町</u> / <u>蟹江町</u> / <u>飛島村</u> / <u>東浦町</u> / <u>南知多町</u> / <u>美浜町</u> / <u>武豊町</u> / <u>幸田町</u>	43
三重県	◎	<u>津市</u> / <u>四日市市</u> / <u>伊勢市</u> / <u>松阪市</u> / <u>桑名市</u> / <u>鈴鹿市</u> / <u>尾鷲市</u> / <u>亀山市</u> / <u>いなべ市</u> / <u>伊賀市</u> / <u>木曾岬町</u> / <u>東員町</u> / <u>菰野町</u> / <u>朝日町</u> / <u>川越町</u> / <u>明和町</u> / <u>玉城町</u>	17
滋賀県	◎	<u>大津市</u> / <u>彦根市</u> / <u>長浜市</u> / <u>近江八幡市</u> / <u>草津市</u> / <u>栗東市</u> / <u>甲賀市</u> / <u>高島市</u>	8
京都府	◎	<u>京都市</u> / <u>福知山市</u> / <u>宇治市</u> / <u>亀岡市</u> / <u>長岡京市</u> / <u>八幡市</u> / <u>京田辺市</u> / <u>京丹後市</u> / <u>精華町</u> / <u>京丹波町</u>	10
大阪府	◎	<u>大阪市</u> / <u>堺市</u> / <u>岸和田市</u> / <u>豊中市</u> / <u>泉大津市</u> / <u>高槻市</u> / <u>貝塚市</u> / <u>守口市</u> / <u>枚方市</u> / <u>茨木市</u> / <u>八尾市</u> / <u>泉佐野市</u> / <u>富田林市</u> / <u>河内長野市</u> / <u>松原市</u> / <u>大東市</u> / <u>和泉市</u> / <u>箕面市</u> / <u>羽曳野市</u> / <u>門真市</u> / <u>東大阪市</u> / <u>泉南市</u> / <u>四条畷市</u> / <u>交野市</u> / <u>阪南市</u> / <u>島本町</u> / <u>熊取町</u>	27
兵庫県	—	<u>神戸市</u> / <u>姫路市</u> / <u>尼崎市</u> / <u>洲本市</u> / <u>芦屋市</u> / <u>伊丹市</u> / <u>相生市</u> / <u>赤穂市</u> / <u>宝塚市</u> / <u>三木市</u> / <u>川西市</u> / <u>南あわじ市</u> / <u>淡路市</u> / <u>たつの市</u> / <u>猪名川町</u> / <u>播磨町</u> / <u>太子町</u>	17
奈良県	—	<u>奈良市</u> / <u>大和高田市</u> / <u>大和郡山市</u> / <u>天理市</u> / <u>橿原市</u> / <u>田原本町</u> / <u>王寺町</u>	7
和歌山県	—	<u>和歌山市</u> / <u>海南市</u> / <u>橋本市</u> / <u>有田市</u> / <u>御坊市</u> / <u>田辺市</u> / <u>新宮市</u> / <u>紀の川市</u> / <u>岩出市</u> / <u>紀美野町</u> / <u>かつらぎ町</u> / <u>九度山町</u> / <u>高野町</u> / <u>湯浅町</u> / <u>広川町</u> / <u>日高川町</u> / <u>白浜町</u> / <u>串本町</u>	18
鳥取県	◎	<u>鳥取市</u> / <u>米子市</u> / <u>倉吉市</u> / <u>境港市</u> / <u>日野町</u>	5
島根県	◎	<u>松江市</u> / <u>浜田市</u> / <u>出雲市</u> / <u>益田市</u> / <u>大田市</u> / <u>安来市</u> / <u>江津市</u> / <u>雲南市</u> / <u>奥出雲町</u> / <u>飯南町</u>	10
岡山県	◎	<u>岡山市</u> / <u>倉敷市</u> / <u>津山市</u> / <u>笠岡市</u> / <u>総社市</u> / <u>高梁市</u> / <u>赤磐市</u> / <u>矢掛町</u> / <u>新庄村</u>	9
広島県	○	<u>広島市</u> / <u>呉市</u> / <u>竹原市</u> / <u>三原市</u> / <u>尾道市</u> / <u>福山市</u> / <u>府中市</u> / <u>大竹市</u> / <u>東広島市</u> / <u>廿日市市</u> / <u>安芸高田市</u> / <u>江田島市</u> / <u>府中町</u> / <u>海田町</u> / <u>安芸太田町</u> / <u>北広島町</u>	16



山口県	◎	下関市/宇部市/山口市/萩市/防府市/下松市/岩国市/光市/長門市/柳井市/美祢市/周南市/山陽小野田市/周防大島町/和木町/上関市/田布施町/平生町/阿武町	19
徳島県	◎	徳島市/小松島市/阿南市/美馬市/勝浦町/石井町/北島町/藍住町	8
香川県	◎	高松市/丸亀市/坂出市/善通寺市/観音寺市/さぬき市/東かがわ市/三豊市/土庄町/小豆島町/三木町/琴平町/多度津町/まんのう町	14
愛媛県	◎	松山市/今治市/宇和島市/八幡浜市/新居浜市/西条市/大洲市/伊予市/四国中央市/西予市/東温市/久万高原町/砥部町/内子町/愛南町	15
高知県	◎	高知市/安芸市/南国市/須崎市/四万十市/いの町/中土佐町	7
福岡県	◎	北九州市/大牟田市/久留米市/直方市/飯塚市/田川市/八女市/筑後市/行橋市/豊前市/中間市/小郡市/筑紫野市/春日市/宗像市/太宰府市/福津市/うきは市/嘉麻市/朝倉市/那珂川市/宇美町/篠栗町/志免町/須恵町/新宮町/粕屋町/岡垣町/大刀洗町	29
佐賀県	◎	佐賀市/唐津市/鳥栖市/鹿島市/神埼市/基山町/みやき町	7
長崎県	—	長崎市/佐世保市/島原市/大村市/松浦市/五島市/長与町	7
熊本県	◎	熊本市/八代市/人吉市/玉名市/山鹿市/菊池市/宇土市/宇城市/合志市/美里町/球磨村/苓北町	12
大分県	◎	大分市/中津市/佐伯市/臼杵市/津久見市/竹田市/豊後高田市/杵築市/由布市	9
宮崎県	◎	宮崎市/都城市/延岡市/日南市/小林市/日向市/串間市/西都市/えびの市/新富町	10
鹿児島県	—	出水市/垂水市/日置市/霧島市/志布志市/伊佐市/始良市/東串良町/肝付町	9
沖縄県	—	那覇市/うるま市/南城市/恩納村/金武町/伊江村/読谷村/北谷町/中城村/与那原町	10
合計	39		900